

FANCL  
GINZA SQUARE

**ファンケル 銀座スクエア 概要**  
2013年10月20日 リニューアルオープン



階数	構成	フロア名称
10階	特別エリア	ロイヤルルーム
9階	レストランエリア	レストラン ぎんざ 泥武士
8階	ヘルスエリア	ファンケル 予防医療ミュージアム
7階		ファンケル ヘルスハウス ～パーソナルカウンセリング～
6階		ファンケル ヘルスハウス
5階	ビューティエリア	ファンケル 未来肌研究室
4階		ファンケル ビューティショップ ～パーソナルカウンセリング～
3階		ファンケル ビューティショップ
2階	壁画ギャラリー エントランスエリア	壁画ギャラリー&ロイヤルラウンジ
1階		エントランス&ファンケルショップ
地下1階	レストランエリア	泥武士 キッチン

**MAP & ACCESS**



東京メトロ 銀座線「銀座駅」A3出口より 徒歩1分  
JR 有楽町駅より 徒歩7分

〒104-0061  
東京都中央区銀座5丁目8-16  
営業時間／11時～20時(フロアにより異なる)  
定休日／1月1日元旦のみ休館  
電話番号／03-5537-0231(代表)

(株)ファンケル  
本社:神奈川県横浜市中区山下町89-1  
代表取締役社長執行役員:宮島 和美  
設立:1981年8月

本件に関するお問い合わせ  
IR・広報グループ 三澤敬之・油井紀理子:045-226-1230

## 1F エントランス&ファンケルショップ

# 世界中からのお客様へのおもてなしを強化

## インフォメーションカウンター新設。3か国語対応可能なフロアに。

株式会社ファンケルが運営する「ファンケル 銀座スクエア」の1階は、ファンケルの商品やサービス、そして企業理念や研究技術力などのすべてを世界に向けて発信する、当社の旗艦店のエントランスフロアとして機能を強化。日本語・英語・中国語対応可能なスタッフがご案内するインターナショナルショップであり、さらに、お客様へのおもてなしを充実させるための「インフォメーションカウンター」を新設いたしました。

### ◆ファンケルショップ（海外のお客様対応強化）

同フロアは、日本語、英語、中国語の対応が可能で、世界中からのお客様をおもてなしいたします。また、化粧品・健康食品すべてのプライスカードも、日本語、英語、中国語の3か国語にて表示します。※日本語・英語・中国語対応可/銀聯カード決済可



### ◆インフォメーションカウンター 新設

お客様へのおもてなしを充実させるために、インフォメーションカウンターを入口とエントランス奥の2カ所に設置。入口のインフォメーションカウンターには、3か国語でご案内可能なスタッフを配置し、世界各国からご来館いただいたお客様へご案内をいたします。

エントランス奥のカウンターには、各フロアのご案内はもちろんのこと、スクエアパスポート\*の入会や各種キャンペーンのプレゼントお渡し場所としての機能も。

※スクエアパスポート…「ファンケル 銀座スクエア」をお得にご利用いただけるクーポン冊子。

### 【フロア概要】

フロア名	エントランス&ファンケルショップ
営業時間	11:00~20:00
取扱いアイテム	無添加化粧品/ビューティサプリメント/健康食品

## 2F 壁画ギャラリー&ロイヤルラウンジ



「ファンケル 銀座スクエア」の2階は、世界的に著名な、田村能里子画伯の壁画を優雅な空間でご鑑賞いただけるギャラリーフロア。さらに、パウダーコーナーを備えたロイヤルカスタマー専用ラウンジも新設。ファンケルの歴史をご覧いただける「歴史コーナー」の展示も。

### ◆ギャラリースペース

田村能里子画伯の壁画をどなたでも自由にご鑑賞いただけるスペースに、フリードリンク(まるごと緑茶・お水など)もご用意しています。また、ファンケルの歴史をご紹介する「歴史コーナー」も新設。

### ◆ロイヤルラウンジ

ファンケルのロイヤルカスタマー専用のラウンジを新設。ロイヤルカスタマー専用のパウダーコーナーのほか、お荷物のお預かりサービス(クロークサービス)や、コーヒー、紅茶などのドリンクサービスもご用意。

※ご利用の際は「ロイヤルラウンジカード」が必要となります。

### 【フロア概要】

フロア名	壁画ギャラリー&ロイヤルラウンジ
営業時間	11:00~19:00

## 3・4F ファンケル ビューティショップ

# FANCLの技術力の体感と、楽しさを提供するショールームへ

## 3Fは体験型セルフショップ、4Fはパーソナルカウンセリングショップに

株式会社ファンケルが運営する「ファンケル 銀座スクエア」の3階と4階は、これまで以上にキレイを体感できるビューティショップとして、セルフ体験機能とカウンセリング機能を強化いたしました。今後、ファンケルが全国へ展開していく「ビューティショップ」のモデル店舗としても位置付けており、お客様お一人おひとりと一緒に、輝くような素肌美をはぐくんでまいります。

### 3F「ファンケル ビューティショップ」 サービス概要

同フロアは、気軽に立ち寄ることができ、無添加スキンケアやメイク、ビューティサプリメントを自由に試すことのできる体験コーナーが充実した、セルフスタイルのビューティショップです。



#### ◆ビューティコンパス(集中テスター)

無添加スキンケアとメイクを自由に使って、自分にぴったりのアイテムを探すことのできる集中テスター。季節性や、思わず試してみたいくなるようなキレイのための情報も充実しているので、ご来店いただくたびに、キレイのヒントを見つけていただくことができます。

#### ◆ビューティトライ(体験コーナー)

見て、触れて、試していただき、ファンケルの「技術力」を楽しく手軽に実感いただけるコーナー。マイルドクレンジングオイルや洗顔パウダーをはじめ、洗い流しタイプのパックやボディケアアイテムなど、ファンケルが取り扱うスキンケア製品を気軽にお試しください。



#### ◆ビューティサプリバー (ビューティサプリメント試飲&試食コーナー)

ファンケルの HTC コラーゲンや、ヒアルロン酸など、身体の内側からのキレイもお試しいただけます。

#### ◆ビューティタッチ (タブレットを使用したセルフ型スキンケアチェックコーナー)

タブレットを使用して、自分の肌をセルフチェックすることのできるコーナー。肌スコープで肌状態をチェックしたり、商品のクチコミ検索などを通じて、最適なスキンケアアイテムを知ることができます。



#### ◆パウダールーム <※ファンケル会員様限定>

無添加メイクを試せる、無料のパウダールームを設置。個室感覚で自由にゆったりとメイク直しができます。

#### ◆ギフト・ランキング・季節のおすすめアイテムの展開

特別感や季節感を演出するギフトセットも充実。大切な方への贈り物に、安心・安全な無添加コスメセットをご用意いたしました。また、同フロアでの売れ筋アイテムをそろえた「ランキング棚」や、季節ごとに最適なアイテムをそろえた「季節のおすすめ棚」も新設し、楽しく商品を選んでいただけるコーナーに。

### 【フロア概要】

フロア名	ファンケル ビューティショップ
営業時間	11:00～20:00
主な取扱いアイテム	無添加化粧品/ビューティサプリメント ※青汁・発芽米の取り扱いはありません。

## 4F 「ファンケル ビューティショップ～パーソナルカウンセリング～」 サービス概要



同フロアは、ビューティアドバイザーが先進の肌解析機器を使って、パーソナル提案を行うカウンセリングショップ。

スキンケアカウンセリングは、先進の肌解析機器や当社が独自に開発した「肌の数値化解析サービス」によりお客様の肌状態を数値化・解析することで、お一人おひとりに最適なアドバイスをおこないます。

また、メイクカウンセリングでは、独自開発したメイクシミュレーターを使用し、お客様のなりたいイメージに合わせてお似合いの色をお選びします。さらに、専用のメイクスタジオもご用意しました。

### スキンケアカウンセリングメニュー＜女性限定＞

#### ◆肌悩み別アドバイスコース（30分／無料 予約優先）

肌スコープを使って肌状態を数値化解析して肌悩みの原因を見つけ出します。お一人おひとりの肌悩みに合わせて最適なアドバイスを行います。

#### ◆3D全顔チェックコース（60分／1,000円 ※ファンケル会員様／500円 要予約）

顔全体の肌状態を総合的に解析した後、特殊なスコープで肌深部のコラーゲンやメラニンの状態を確認。エイジングが気になる方にオススメです。

#### ◆インナービューティアップコース

#### （60分／1,000円 ※ファンケル会員様／500円 要予約）

肌内部の水分量やむくみを測定。内側からのお手入れ提案や、ビューティアドバイザーによる、肌のくすみやむくみをオフする素肌美ストレッチ付きのコースです。



#### ◆素肌純度チェック（約30分／無料 予約優先）

問診に答えて、肌ストレスへの抵抗力と肌のダメージ度合いを確認し、お客様の肌の純度レベルを測定します。

### メイクカウンセリングメニュー＜女性限定＞

#### ◆ワンポイントメイクアドバイス（約15分／無料 予約不要）

専用のメイクシミュレーターを使ってメイクカラーの疑似体験を。その後、実際にワンポイントメイクをいたします。★専用のメイクシミュレーターを使用。



#### ◆眉の書き方レッスン（約15分／無料 予約不要）

眉の書き方をマスターできるコース。お一人おひとりの顔立ちに合わせて似合う眉をご提案いたします。

#### ◆フルメイクアドバイス（約60分／無料 要予約）

お客様のなりたいイメージに合わせて、パーツ別に美しく仕上げるためのアドバイスをしながら、フルメイクサービスをいたします。★専用のメイクシミュレーターを使用。

#### ◆パーソナルメイクレッスン（約90分／無料 要予約）

半顔はビューティアドバイザーが、もう半顔はお客様ご自身でメイクを仕上げていただくコース。メイクテクニックがしっかりと身につきます。★専用のメイクシミュレーターを使用。

### 【フロア概要】

フロア名	ファンケル ビューティショップ ～パーソナルカウンセリング～
営業時間	11:00～20:00
主な取扱いアイテム	無添加化粧品／ビューティサプリメント ※青汁・発芽米の取り扱いはありません。

# 独自開発「角層バイオマーカー測定」で肌特徴を解析

### 銀座に研究開発直結型のフロアを設置。無添加ワールドを

株式会社ファンケルが運営する「ファンケル 銀座スクエア」の5階には、旗艦店ならではの研究開発直結の技術体験型フロア「未来肌研究室」を設置。ファンケルの無添加技術と研究力を、楽しみながらご体験いただくことのできるフロアです。

当社が培ってきた「無添加サイエンス」による皮膚機能研究から独自に開発した「スキントープテスト(角層バイオマーカー測定)」によるカウンセリングサービスを開始します。お一人おひとり異なる、肌のエイジングリスクを解析し、日ごろのスキンケアや生活習慣に活かしていただけるよう、研究員が直接アドバイスします。また、研究直結フロアならではの試みとして、ファンケルを支えてくださるお客様のご意見を商品開発にも生かすため、「未来肌研究室 お客様研究員」を募集。研究開発中の商品モニターやアンケートにお答えいただくなど、将来的な商品化実現に向けてご参加いただけます。



## 「ファンケル 未来肌研究室」 サービス概要

### ◆スキントープテスト(角層バイオマーカー測定)

※ファンケル独自技術により開発

(20分/2,000円 要予約 ※結果のお渡しは90分後以降)

ほおの一部の角層を採取し、肌のタンパク質解析を行います。一人ひとりが持つ、肌のリスクに関する解析結果をもとに、研究員がカウンセラーとしてアドバイスいたします。



### ◆ビューティアップO<sub>2</sub>(酸素)ルーム

(50分/2,000円 要予約)

高濃度の酸素が全身に行きわたり、代謝を活性化にします。ゆったりくつろぎながら疲れをリセットするだけでなく、若々しいうるおいのある肌へ導きます。



### ◆体験・展示コーナー

当社の研究開発、技術の一部をご体験いただけるコーナーも設置。ストレスによる皮膚機能の低下と、無添加によるアンチストレス効果をぜひご自身でご体験ください。 ※展示物は定期的に入れ替わる予定です。

### 抗酸化力体験コーナー

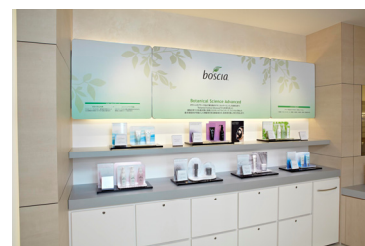
活性酸素が、スイートピーの花を入れると消去される、「抗酸化」の様子をお客様ご自身でご確認いただけます。

### コラーゲン観察コーナー

顕微鏡をのぞいて、コラーゲン繊維の観察をしていただけます。肌のハリモデルとしてコラーゲンをを使い、当社の独自成分「シリピンマルトシド(浸透型シリピン)」の効果もご確認いただけます。

### ◆boscia(ボウシャ)製品の紹介・展示

アメリカ発のスキンケアブランド「boscia」のアイテムをご紹介します。同ブランドは、ボタニカルサイエンスをテーマに、ファンケルの無添加化粧品で培ってきた最先端技術を駆使した防腐剤フリーの化粧品です。



### 【フロア概要】

フロア名	ファンケル 未来肌研究室
営業時間	11:00~19:00
サービス内容	角層バイオマーカー測定 ビューティアップO <sub>2</sub> (酸素)ルーム 体験・展示コーナー(抗酸化力体験コーナー/コラーゲン観察コーナー/boscia製品紹介)

## 6・7F ファンケル ヘルスハウス

# 管理栄養士など専門スタッフによるカウンセリングを強化

## 6Fは体験型セルフショップ、7Fはパーソナルカウンセリングショップに

株式会社ファンケルが運営する「ファンケル 銀座スクエア」の6階と7階は、管理栄養士や栄養士を中心とした健康カウンセラーが行う「予防医療」に基づいたカウンセリングを強化した健康食品のフロア。お客様のお悩みに合わせたカウンセリングやサプリメントをご案内することで、健康な毎日をサポートします。今後、ファンケルが全国へ展開していく健康食品専門ショップのモデル店舗としても位置付けており、お客様お一人おひとりと共に「グッドエイジング」を叶えてまいります。

### 6F 「ファンケル ヘルスハウス」 サービス概要

同フロアは、健康食品の販売のほか、お客様がご自由に試せる体験型サプリメントショップです。また、健康の基本となる血管や血圧のセルフチェックもでき、気軽に健康カウンセラーへ健康相談ができます。



#### ◆ライトカウンセリング（血管観察 15分/無料 予約不要）

健康カウンセラーが特殊な顕微鏡を使い、指先の毛細血管を100～300倍に拡大し、血管の状態をチェックします。結果をもとに、健康づくりに役立つアドバイスやおすすめのサプリメントをご案内いたします。

#### ◆健康チェックコーナー（血圧・血管年齢の測定 予約不要）

血圧や血管年齢など、日々の健康管理の目安になる数値をご自身で手軽に測ることができます。

#### ◆健康食品の試飲・試食コーナー

サプリメント・青汁・発芽米の試飲・試食ができます。健康食品は継続的に摂りいただきたいため、お客様の気になる商品を気軽にお試しいただけます。



#### ◆健康に関する情報を集めた本棚の設置

店内中央に健康に関する雑誌やリーフレットを並べた本棚を設置しました。ベンチもご用意しておりますので、お買物の途中でゆっくりと情報収集をしていただけます。

#### ◆お悩みに応じて選びやすい商品陳列

商品は、お悩み別にカテゴリー分けして陳列。また、お客様が分かりやすく選びやすいように、商品特長や医師監修のフォーカスポイントも商品の横に掲出しています。

### 【フロア概要】

フロア名	ファンケル ヘルスハウス
営業時間	11:00～20:00
取扱いアイテム	健康食品(サプリメント/青汁/発芽米) ※化粧品の取り扱いはありません。

## 7F 「ファンケル ヘルスハウス ～パーソナルカウンセリング～」 サービス概要

同フロアは、パーソナル提案を行うカウンセリングショップです。管理栄養士をはじめとした健康カウンセラーが、最先端の機器を使用した様々な測定を通じて、お客様お一人おひとりの将来のリスクをみつけ、予防方法や生活習慣改善のご案内をいたします。

測定メニューは、はじめての方から高度なヘルスケアをお求めの方までご満足いただけるメニュー展開となっており、遺伝子・血液検査などもご用意しております。

気になる測定結果シートやカウンセラーからのアドバイスシートもお渡しいたします。



### 測定メニュー

#### ◆体バランス測定 (45分/1,000円 ※ファンケル会員様/500円 要予約)

専用の機器を使い、体脂肪や筋肉などの体組成や骨密度、血管状態など、健康の基本をトータルチェックします。はじめてカウンセリングを受けられる方におすすめです。

#### ◆糖化測定 (45分/1,000円 ※ファンケル会員様/500円 要予約)

糖化度測定器を使い、動脈硬化や皮膚の老化などの原因となる糖化度(こげつき)から老化度をチェックします。健康だけではなく、美容にも興味のある方におすすめです。



#### ◆酸化測定 **採血** (45分/4,000円 ※ファンケル会員様/3,000円 要予約)

酸化測定器を使い、活性酸素による身体のサビつき度と抗酸化力をチェックします。活性酸素は、偏った食生活や不規則な生活によって過剰に増えますので、食事や生活習慣のアドバイスも行います。

#### ◆遺伝子・血液検査 **採血** (約45分/43,000円 要予約)

遺伝子・血液検査の結果から、生活習慣病に関する将来起こりうるリスクを確認。また、検査結果に合わせ、食事やメディカルグレードの高機能サプリメントもご提供します。より高度なヘルスケアをお求めの方におすすめです。  
※結果のお渡しは約一ヵ月後となります。

### 運動メニュー

#### ◆パワープレート (45分/1,000円 ※ファンケル会員様/500円 要予約)

全身の筋肉を小刻みに何度も振動させることにより、トレーニング時間を短縮させることのできる加速度トレーニングマシン「パワープレート」。カウンセリングで自分の健康状態を知った後、お悩みに合わせて、効率よく運動を。ご自宅でもできる運動もご提案いたします。2回目以降のご来店の方におすすめです。



### 【フロア概要】

フロア名	ファンケル ヘルスハウス ～パーソナルカウンセリング～
営業時間	11:00～20:00
取扱いアイテム	健康食品(サプリメント/青汁/発芽米) ※化粧品の取り扱いはありません。

## “病気になるない”ための最先端予防医療とは

老化によって起こる病気の発症をリアルに表現。体内で何が起きているか？

株式会社ファンケルが運営する「ファンケル 銀座スクエア」の8階には、「人を病気にさせない」をテーマに、加齢に伴う疾患予防に必要な栄養素をご紹介します「予防医療ミュージアム」を設置。

「医療法人財団 健康院」の監修をもとに、目に見えない体内の変化を体感できます。

同フロアでは、健康に欠かせない、脳・循環器・消化器・体組成の4つの部位について、医学的見地に基づいた解説と最先端検査機器による映像で、年齢とともに起きる身体の変化をバーチャルにご体験いただけます。

「なぜ病気が起こるのか?」、疾患リスクにかかわっている栄養摂取の必要性や予防のための運動を知ることができます。

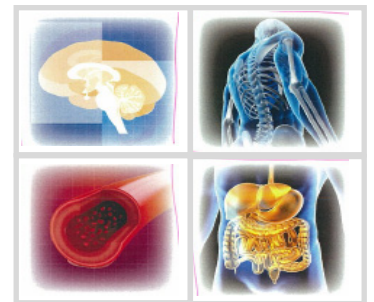


### 「ファンケル 予防医療ミュージアム」 サービス概要

#### ◆健康情報体験(展示)コーナー

健康に欠かせない脳・循環器・消化器・体組成の4つのテーマを、それぞれ3面のモニターを駆使してご紹介。MRIやCTなどの検査機器による映像で、年齢とともに起きる身体の変化をバーチャルに体験することができます。

また、上記4つのテーマに関連した人体解剖模型の展示や、タブレット端末で臓器の断面図をご覧いただけるほか、心臓の収縮や血流などのアニメーションなどを通じ、五感をフルに使って、見えない身体のことを知ることができます。



#### ◆サプリメントドリンクコーナー



脳・循環器・消化器・体組成の4つのテーマに合わせて、ファンケル食品研究所が開発した、それぞれのケアに役立つオリジナルサプリメントドリンクをご用意。

また、季節のお悩みに合わせた限定ドリンクも登場します。

#### サプリメントドリンク メニュー (各 300 円/180mL)

- ◆「循環さらさらトマトオレンジ」・・・動脈硬化に活躍
- ◆「おなかすっきりリンゴヨーグルト」・・・腸内環境を整える
- ◆「冴える毎日 豆乳オーレ」・・・もの忘れが気になる方に
- ◆「骨強化 青汁豆乳」・・・ロコモティブシンドローム対策に
- ◆「かぜよけオレンジ」<季節限定>・・・風邪の予防に

#### 【フロア概要】

フロア名	ファンケル 予防医療ミュージアム
営業時間	11:00~19:00
サービス内容	健康情報体験(展示)コーナー サプリメントドリンクコーナー (価格:300円~)



## 地下1F 泥武士 キッチン



「ファンケル 銀座スクエア」の地下1階は、オリジナル生パスタとオーガニックサラダビュッフェが楽しめ、身体の中からキレイになれるセルフスタイルのオーガニックカフェ。

フロア内には、都会のオアシスのような「滝」があり、癒しを感じながらお食事を楽しめます。

※同ビル9F 泥武士がプロデュース。

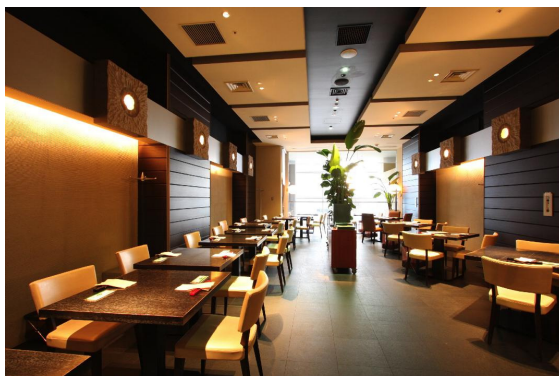


### 【フロア概要】

フロア名	泥武士 キッチン
営業時間	11:00～20:30 (ラストオーダー 20:00)

## 9F レストラン ぎんざ 泥武士

同館 9 階には、熊本に本店がある「泥武士」が出店。有機野菜を中心に、旬の素材にこだわったオーガニックレストランです。安心・安全を徹底的に追求し、ミネラル豊富な土壌で愛情を込めて育て上げた食材を、季節に応じて産地から直送。醤油・塩などの調味料にまでオーガニックにこだわっています。



### 【フロア概要】

フロア名	レストラン ぎんざ 泥武士
営業時間	【ランチ】11:00～16:30 (ラストオーダー 15:30) 【ディナー】17:00～22:30 (ラストオーダー 21:30) ※日・祝/17:00～21:30 (ラストオーダー 20:30)

## 10F ロイヤルルーム



同館の 10 階は、普段は一般開放されていないテラスガーデン付の特別フロア。美と健康を叶えるためのさまざまなセミナーや、四季折々のガーデンイベントを開催いたします。

部屋の外はテラスガーデンとなっており、地上約 40mの高さにある庭園で、銀座の中心地にいながら季節の花々が楽しめます。

### 【フロア概要】

フロア名	ロイヤルルーム
営業時間	イベントに合わせてオープン