

報道関係者各位(新製品情報)

2016年(平成28年)1月6日

荒れがちな唇を整える専用美容液 「リップマッサージパック」数量限定新発売 フィルムのラップ効果でうるおいに満ちた唇に

ファンケル化粧品は2016年1月20日(水)より、乾燥した唇にすばやくうるおいを与え、マッサージすることで乾燥によるくすみを明るく整える「リップマッサージパック」(価格:1,620円<税込>)を、通信販売および直営店舗において数量限定で新発売します。



<開発背景>

唇は、皮脂膜がなく角層が薄いため、すぐに水分が逃げてしまいます。特に冬の外気や暖房による乾燥から、うるおいが不足し、唇が荒れやすくなります。さらには「縦じわ」「くすみ」なども引き起こされてしまいます。

一般的なリップケアは唇の表面を保護するケアが主ですが、当社では角層の水分量を増やす根本的なケアが必要と考えました。

そこで、水分をたっぷり含んだ美容液で唇にすばやくうるおいを与えながら唇を乾燥から守る、アンチストレス設計の「リップマッサージパック」を開発しました。

<製品特長>

- カサつく唇をやわらかくし、つるんとみずみずしく整える「**モイストチャージ処方***」。*グリセリン、ジグリセリン、BG配合
- 「**フレッシュローヤルゼリーエキス**」が、角層までしっかりうるおいを届けて、荒れがちな唇をケアします。
- 乾燥によるくすみを軽減し、明るい唇に導く「**シトルリン**」配合。
- 「**唇パック用フィルム**」を貼り付けることにより、ラップ効果で与えたうるおいを逃さず、浸透を促します。
- アンチストレス設計で、唇に負担なくマッサージをすることにより、乾燥によるくすみをケアし、明るい唇に整えます。

製品名	リップマッサージパック
容量/価格	8g(約20回分)【唇パック用フィルム(20枚)付き】/1,620円<税込>
フレッシュ期間	未開封 :製造年月日より1年 開封後 :開封後90日
標準使用量	小豆粒1個分
使用方法	①指先に美容液を適量に出し、唇になじませます。 ②付属のフィルムを1枚取り出し、密着させます。 ③約1分後フィルムを取り、残った美容液は円を描くようにやさしくマッサージしながらなじませてください。 ※拭き取る必要はありませんが、気になる場合はティッシュ等で唇を軽く押さえてください。 ※フィルムやマッサージをしなくてもお使いいただけます。 ※製品の特性上、甘みを感じる場合があります。

FANCL

株式会社ファンケル化粧品(本社・横浜市中区、代表取締役社長・山岡万佑子)は、無添加化粧品・雑貨などの販売を行う「美しくなるモノ・サービス」を提供するファンケルグループ傘下の事業会社です。

【本件に関するお問い合わせ】

株式会社ファンケル 社長室 広報グループ

油井紀理子・梅田靖子:045-226-1230

<特長説明>

●「モイストチャージ処方」

水分が減ってめくれた角層にうるおいを届けて、やわらかくします。

●「フレッシュローヤルゼリーエキス」

細胞のうるおいの通り道であるアクアポリンが不足した状態をサポート。

アクアポリンとは、本来、水を通しにくい細胞膜に存在する“水の通り道”のことで、表皮の水分環境を整えます。

●「シトルリン」

生命力の強い野生のスイカに多く含まれている成分。くすみを軽減し、明るい唇に整えます。

●「マルビジン含有花エキス」

アントシアニン的一种であるマルビジンを高含有するエキス。肌ストレスによるダメージ因子を除去し、アンチストレスをサポートします。

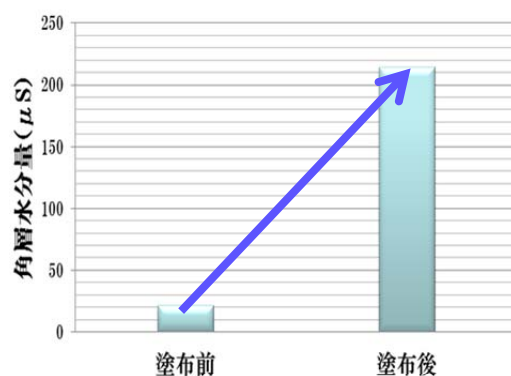
<唇パック用フィルムのラップ効果とマッサージでより浸透を促進>

唇パック用フィルムを使用すると、ラップ効果で美容液の水分が蒸発せず、より効果的に保湿ができます。薄くて軽いフィルムは唇に密着してはがれにくい設計。さらにフィルムを取ったあと、円を描くようにマッサージすることで、やわらかくなった角層を整え、つるんとみずみずしい唇に導きます。

検証

「リップマッサージパック」唇用美容液を塗布し、「唇パック用フィルム」を約1分密着させたあと取り、マッサージをおこなったあとの唇の水分量

塗布前と比べて水分量が **10.5 倍アップ**



<ファンケル総合研究所 調べ>

※「リップマッサージパック」は水分ベースの処方のため、ご使用後は通常のリップケアの油分で保護すると効果の持続性が高まります。

本件に関する報道関係者の皆様からのお問合せ先

株式会社ファンケル 社長室 広報グループ 油井紀理子・梅田靖子

TEL:045-226-1230 FAX:045-226-1202

お客様からの製品に関するお問合せ先

ファンケル化粧品 美容相談室 ☎0120(35)2222(料金無料・フリーダイヤル)

受付時間:月~土/朝9時~夜9時 日・祝日/朝9時~夕方5時