

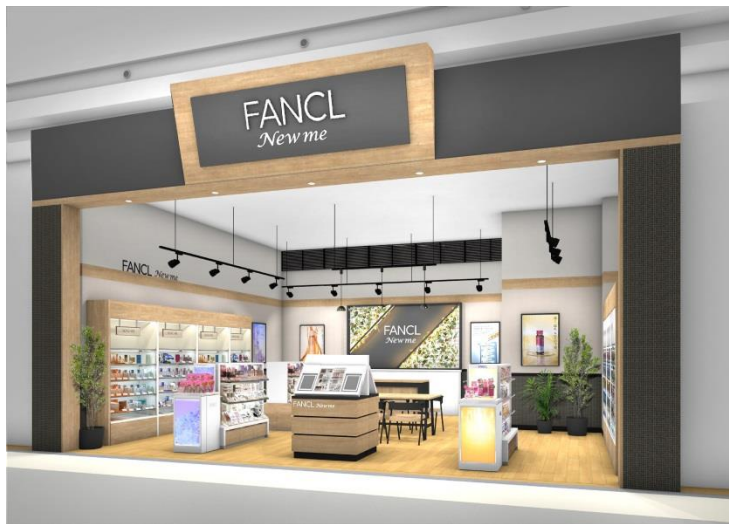
報道関係者各位(参考情報)

2019年4月12日

新業態店舗「FANCL New me」をオープン

株式会社ファンケルは4月19日(金)から、新業態店舗「FANCL New me」1号店をイオンモール名取(宮城県名取市)にオープンします。「FANCL New me」は、若年層とファミリー層を対象にしています。居心地の良い空間で専門知識を有したスタッフとコミュニケーションしながら気軽に製品を試すことができます。美と健康を目指すあなたを輝かせる「体験・体感型」店舗です。

今後、同業態店舗はショッピングセンターを中心に展開していく予定です。



【特徴】

●コンセプトは「新しい自分に出会えるお店」

黒を基調としたシックなカフェのような店舗です。居心地の良い空間で気軽に製品を試せるほか、専門知識を有したスタッフとの会話を通して、美と健康を目指すあなたを輝かせる「体験・体感型」店舗です。

●コミュニケーションテーブルを配置

店舗の中央にコミュニケーションテーブルを配置しました。ゆっくりと店舗スタッフと会話を楽しみながら製品を試すことができます。このテーブルを使用して、定期的にイベントも実施する予定です。

●その場で楽しめるセルフコーナーを充実

メイク製品を自由に試すことができるほか、タブレット端末に写真を取り込んで手軽にメイクを楽しめる「メイクシミュレーション」、血管の老化度や弾力性を約20秒で確認できる「血管年齢チェック」といった機器で、セルフで気軽に美と健康のヒントを得ることができます。

【店舗概要】

店舗名	FANCL New me
店舗イメージ画像	
ロゴ	
所在地	〒981-1227 宮城県名取市杜せきのした5丁目3番地の1 イオンモール名取 1階
営業時間	9:00～21:00
TEL / FAX	022-382-2048
開店日	2019年4月19日(金)

●4月18日(木)からファンケル直営店舗全店*で 新肌カウンセリングスタート

直営店舗全店で新たな機器を導入した肌カウンセリングがスタートいたします。

「キメ」、「毛穴」など6つの要素で肌をスコア判定して肌の状態を確認することで、お客様に最適なスキンケア方法や製品をご提案いたします。

※サブプリメント専門店などの一部店舗を除く

Beauty Skin 一肌カウンセラー
Consultation
所要時間: 約10分～(無料)

肌バランスと肌年齢は?
6つの要素をわかりやすくスコア判定し、肌バランスを確認。さらに、独自の年齢相関データに基づいた肌年齢を算出します。[キメ解析:特許出願中]

ビジュアル解析
肌を50倍に拡大し確認。キメの乱れや毛穴の状態など詳しくチェックします。

肌コンディションは?
水分と皮脂のバランスから、今の肌コンディションを確認します。



キメ 透明感
水分 透明感
皮脂 弾力
毛穴

水分多い 皮脂多い
少ない 多い

キメ 透明感
毛穴のひらきやたるみの確認も!

本件に関する報道関係者の皆様からのお問合せ先

株式会社ファンケル 社長室 広報グループ

TEL:045-226-1230 FAX:045-226-1202